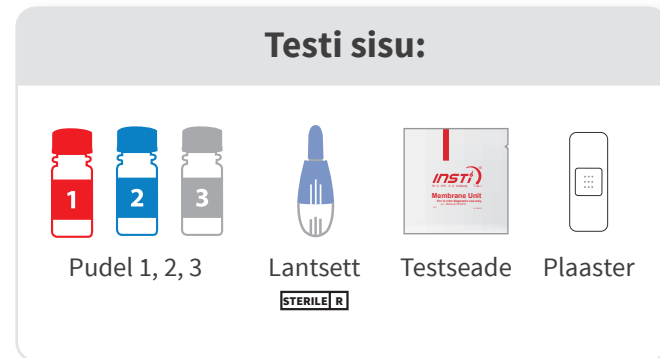
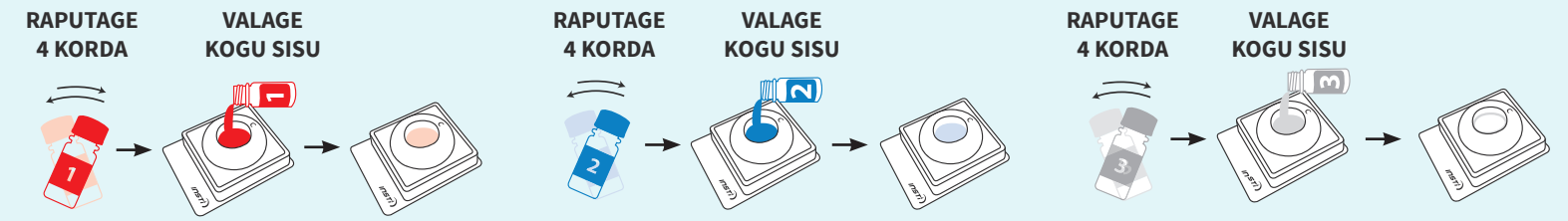




LUGEGE ENNE KASUTAMIST



Etapp 2: test



1. Raputage ja valage kogu vedelik välja. Oodake, kuni vedelik kaob.

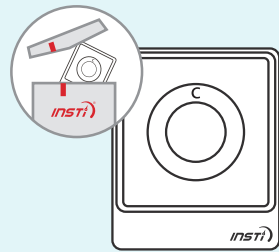
2. Raputage ja valage kogu vedelik välja. Oodake, kuni vedelik kaob.

3. Raputage ja valage kogu vedelik välja. Oodake, kuni vedelik kaob.

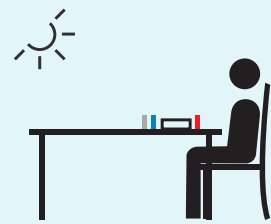
NÄPUNÄIDE: kogu vedeliku kättesaamiseks tuleb pudelit 2 võib-olla õrnalt koputada.

Valmistamine

Juhendav video on saadaval aadressil www.INSTI.com



1. Avage testseadme kott.
OLULINE: puhastage ja kuivatage käed.



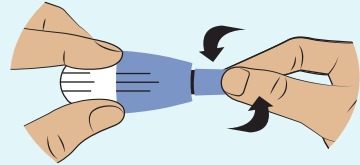
2. Asetage testseade tasasele pinnale.



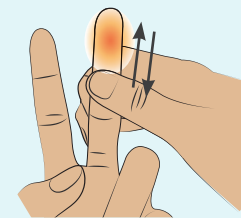
3. Eemaldage pudeli 1 kork. Asetage see tasasele pinnale.
HOIATUS: pudelis 1 on vedelik. Käsitsege seda ettevaatlikult.

Etapp 1: vere võtmine

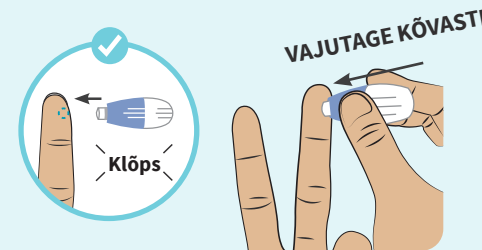
Kui teil on raskusi vere võtmisega, vaadake korduma kippuvaid küsimusi pöördel.



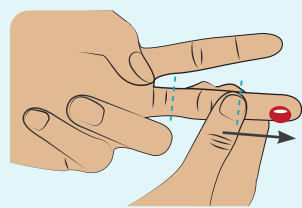
1. Väänake ja tõmmake lantsetiots välja. Kõrvaldage ots.



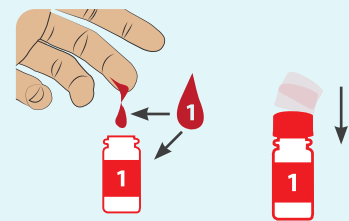
2. Hõõruge sõrme ja kätt vereringe soodustamiseks.



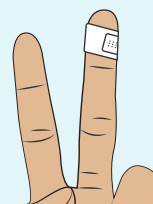
3. Asetage lantsett sõrmeotsa küljele.



4. Hõõruge sõrmega SUURE veretilga saamiseks.



5. Laske 1 tilk pudelisse 1 KUKKUDA. Suruge pudelile 1 kork peale.



6. Kandke kleepplaaster peale.

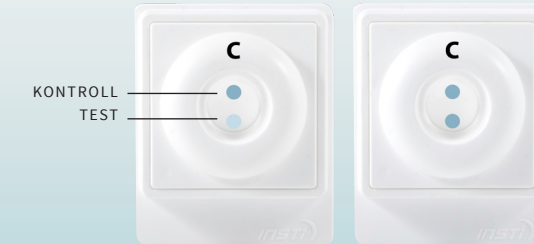
Etapp 3: tulemuse lugemine

Lugege tulemust **kohe 1 TUNNI JOOKSUL**.



Negatiivne

Teie testitulemus on negatiivne.



Positiivne

Kaks täppi näitavad, et testitulemus on positiivne. Olete tõenäoliselt HIV-positiivne. Positiivseid tulemusi PEAB arst kinnitama.



Kehtetu

Teie test ei toimunud. Testi õige läbiviimise näitamiseks peab ilmuma nähtavale kontrolltäpp.

NÄPUNÄIDE: üks täpp võib olla teisest heledam. Harva võib testitäpi juurde ilmuda ähmane rõngas; see näitab positiivset tulemust.

Negatiivne tulemus

Nagu paljude testide puhul, on ka siin olemas valede tulemuste võimalus. Valede tulemuste võimaluse vähendamiseks järgige kindlasti juhiseid ja kasutage testi õigesti. Kui saite negatiivse tulemuse, kuid osalesite viimase 3 kuu jooksul HIV-riskiga tegevuses, võib teil olla nn „aknaperiood“ ja soovitatav on testi hiljem korrata.

Positiivne tulemus

Pöörduge viivitamatult arsti poole ja teavitage teda, et olete teinud HIV-ensetest. Kõik positiivsed tulemused tuleb laboristega kinnitada.

Mis saab pärast positiivset tulemust edasi? HIV-infektsioon ei tähenda, et teil on AIDS. Varajase diagnoosi ja ravi korral on vähetõenäoline, et teil tekib AIDS.

Kõrvaldamine

Kõrvaldage kohalike eeskirjade kohaselt. Pange kõik objektid tagasi välisesse pakendisse. Visake prügikasti.



INSTI®

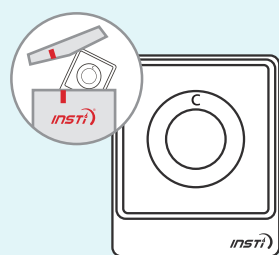
HIV paštests Lietošanas instrukcija

IZLASĪT PIRMS LIETOŠANAS

Šis tests satur:



Sagatavošanās

Mācību video pieejams www.INSTI.com

1. Atveriet ierīces maisiņu.
SVARĪGI! Nomazgājiet un nosusiniet rokas.



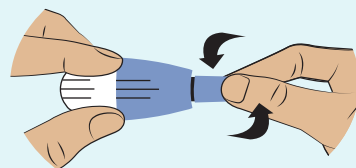
2. Nolieciet testa ierīci uz līdzenas virsmas.



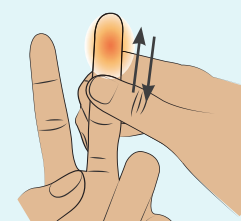
3. Noņemiet 1. pudeles vāciņu.
Nolieciet pudeli uz līdzenas virsmas.
BRĪDINĀJUMS. 1. pudele satur šķidrumu. Rīkojieties ar to piesardzīgi.

1. solis. Paņemiet asinis

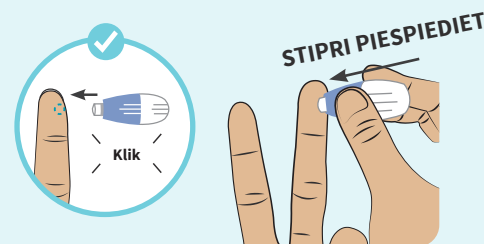
Ja neizdodas paņemt asinis, skatiet sadaļu "Bieži uzdotie jautājumi" lapas otrā pusē.



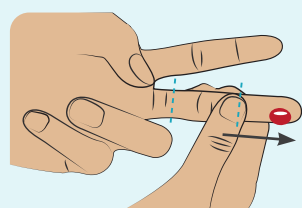
1. Pagrieziet un izvelciet lancetes uzgali.
Izmetiet uzgali.



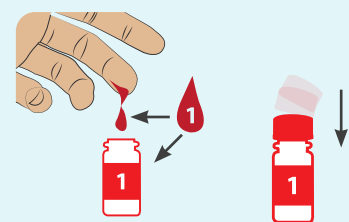
2. Paberzējiet pirkstu un plaukstu, lai aktivizētu asins plūsmu.



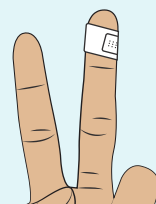
3. Pielieciet lanceti pirkstgala sānam.
STIPRI PIESPIEDIET



4. Paberzējiet pirkstu, lai izveidotu **LIELS** asins piliens.

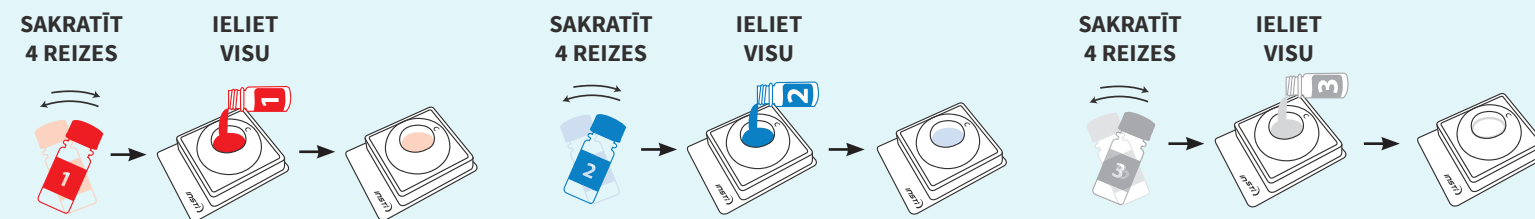


5. Ļaujiet vienam pilienam **IEKRIST** 1. pudelē. Uzskrūvējiet 1. pudeles vāciņu.



6. Uzlīmējiet plāksteri.

2. solis. Tests



1. Sakratīt un ieliet visu šķidrumu ierīcē.
Gaidīt, līdz šķidrums vairs nav redzams.

2. Sakratīt un ieliet visu šķidrumu ierīcē.
Gaidīt, līdz šķidrums vairs nav redzams.

ĪTEIKUMS. Lai pilnībā iztukšotu 2. pudeli, iespējams, vajadzēs viegli uzstīt pa to.

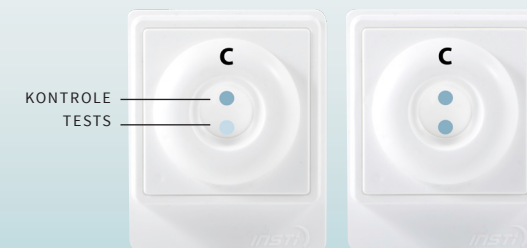
3. Sakratīt un ieliet visu šķidrumu ierīcē.
Gaidīt, līdz šķidrums vairs nav redzams.

3. solis. Nolasiet rezultātu

Nekavējoties nolasiet rezultātu **VIENAS STUNDAS LAIKĀ**.

Negatīvs

Testa rezultāts ir negatīvs.



Pozitīvs

Divi punkti nozīmē, ka testa rezultāts ir pozitīvs. Iespējams, jūs esat HIV pozitīvs. Pozitīvi rezultāti **JĀAPSTIPRINA** ārstam.



Nederīgs

Tests nedarbojas. Kontroles punkta parādīšanās liecina, ka tests ir veikts pareizi.

ĪTEIKUMS. Viens punkts var būt gaišāks par otru. Retos gadījumos testa punktā var parādīties blāvs gredzens: tas ir pozitīvs rezultāts.

Negatīvs rezultāts

Tāpat kā daudziem testiem, arī šim ir iespējami viltus rezultāti. Lai mazinātu viltus rezultātu iespējamību, pārliecinieties, ka ievērojat instrukcijas un lietojat testu pareizi. Ja tests ir negatīvs, bet pēdējo trīs mēnešu laikā esat veicis ar HIV risku saistītas darbības, iespējams, jums palabān ir t. s. loga periods, un ieteicams atkārtot testu pēc kāda laika.

Pozitīvs rezultāts

Pēc iespējas drīzāk konsultējieties ar ārstu un pastāstiet viņam, ka esat veicis HIV paštestu. Visi pozitīvie rezultāti jāapstiprina ar laboratorijas testu.

Kas notiek pēc pozitīva rezultāta?

Ja jums ir HIV, tas nenozīmē, ka jums ir AIDS. Agrīnas diagnoze un terapija nodrošina, ka ir ļoti maza AIDS attīstīšanās varbūtība.

Likvidēšana

Iznīciniet atbilstoši vietējiem noteikumiem. Atlieciet visas sastāvdaļas atpakaļ ārējā iepakojumā. Izmetiet tās atkritumu tvertnē.



INSTI®

Namų sąlygomis atliekamas ŽIV testas

Naudojimo instrukcija

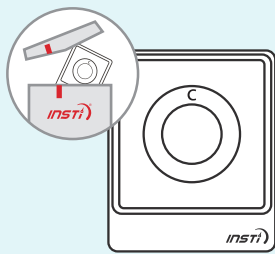
PRIEŠ NAUDOJANT PERSKAITYTI

Šiame teste yra:

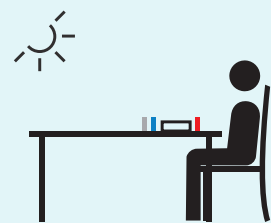


Paruošimas

Mokymų vaizdo įrašą galima rasti adresu: www.INSTI.com



- Atidarykite testavimo prietaiso maišelį.
SVARBU: Nusivalykite ir nusausinkite rankas.



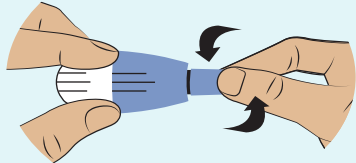
- Testavimo prietaisą padėkite ant horizontalaus paviršiaus.



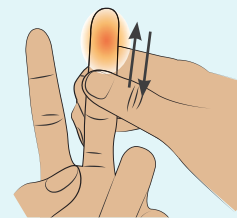
- Nuimkite 1 buteliuko dangtelį. Padėkite ant horizontalaus paviršiaus.
DĖMESIO: 1 buteliuke yra skystis. Elkitės atsargiai.

1 veiksmas: Paimkite kraujo.

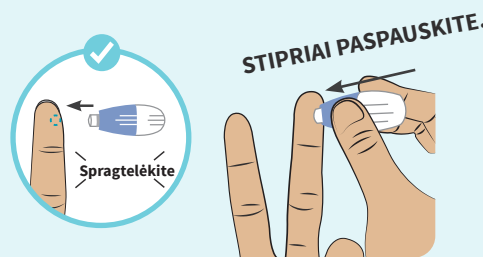
Jei kraujo surinkti sunku, kitoje pusėje žr. dažniausiai užduodamus klausimus.



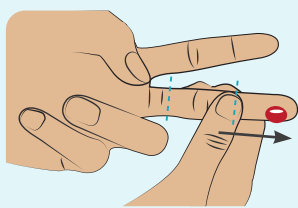
- Pasukite ir ištraukite lanceto antgalį. Išmeskite antgalį.



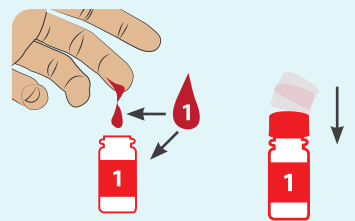
- Patrinkite pirštą ir ranką, kad paskatintumėte kraujotaką.



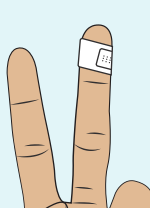
- Lancetą pridėkite prie piršto galiuko.



- Patrinkite pirštą, kad susiformuotų **DIDELIS** kraujo lašas.

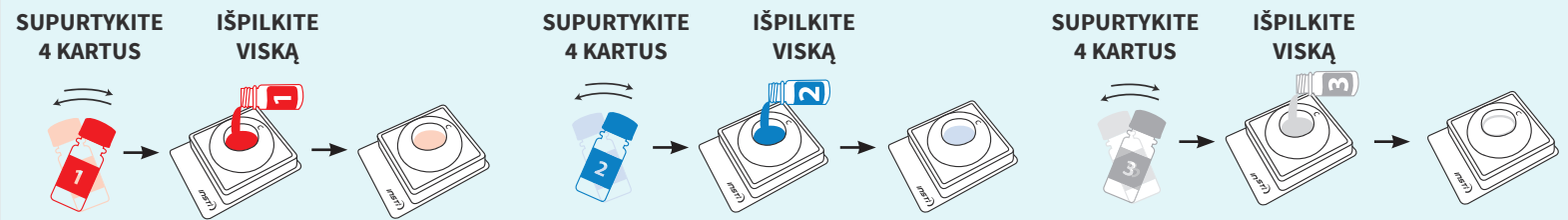


- 1 lašą **ILAŠINKITE** į 1 buteliuką. Užsukite 1 buteliuko dangtelį.



- Užklijuokite lipnų tvarstį.

2 veiksmas: Testas



- Supurtykite ir išpilkite visą skystį. Palaukite, kol skystis susigers.

- Supurtykite ir išpilkite visą skystį. Palaukite, kol skystis susigers.

PATARIMAS: Gali reikėti švelniai patapšnoti 2 buteliuką, kad ištektų visas skystis.

- Supurtykite ir išpilkite visą skystį. Palaukite, kol skystis susigers.

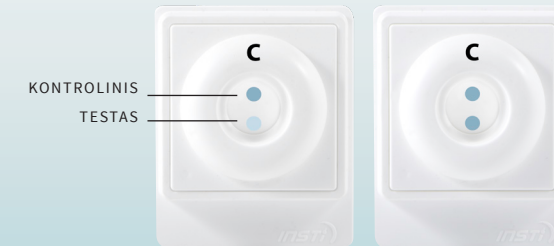
3 veiksmas: Perskaitykite rezultatą.

Perskaitykite iš karto per **1 VAL.**



Neigiamas

Jūsų testo rezultatas neigiamas.



Teigiamas

Du taškai reiškia, kad jūsų testo rezultatas yra teigiamas. Tikriausiai esate užsikrėtę ŽIV. Teigiamus rezultatus **PRIVALO** patvirtinti gydytojas.



Neteisingas

Jūsų testas nesuveikė. Turi pasirodyti kontrolinis taškas, reiškiantis, kad testas atliktas teisingai.

PATARIMAS: Vienas taškas gali pasispausti lengviau nei kitas. Retais atvejais aplink testo tašką gali pasirodyti neryškus apskritimas; šis rezultatas teigiamas.

Neigiamas rezultatas

Kaip ir su daugeliu testų, yra tikimybė gauti klaidingus rezultatus. Kad sumažintumėte klaidingų rezultatų tikimybę, būtina vadovautis instrukcijomis ir testą naudokite teisingai. Jei rezultatas neigiamas, tačiau per pastaruosius 3 mėnesius užsiėmėte veikla, keliančia užsikrėtimo ŽIV riziką, tai gali būti vadinamasis „lango periodas“, tad testą rekomenduojama vėliau pakartoti.

Teigiamas rezultatas

Kaip įmanoma greičiau kreipkitės į gydytoją ir informuokite, kad namų sąlygomis atlikote ŽIV testą. Visus teigiamus rezultatus privalo patvirtinti laboratorinis tyrimas.

Kaip elgtis gavus teigiamą rezultatą?
ŽIV dar nereikia, kad sergate AIDS. Anksti diagnozavus ir skyrus gydymą nėra tikėtina, kad susirgsite AIDS.

Išmetimas

Išmeskite laikydamiesi vietos taisyklių. Visus elementus sudėkite atgal į išorinę pakuotę. Išmeskite į šiukšlių dėžę.



